

Gemeinderichtplan Au - Richtplananpassung 2025 **1:5'000**
Verkehr / Infrastruktur

Mitwirkung

Vom Gemeinderat verabschiedet am:
 Der Gemeindepräsident

Der Gemeinderatschreiber

Öffentliche Bekanntmachung vom:

bis:

Vom Gemeinderat erlassen am:
 Der Gemeindepräsident

Der Gemeinderatschreiber

Vom Amt für Raumentwicklung und Geoinformation zur Kenntnis genommen am:
 Der Amtschef

ERR Raumplaner AG

Taufener Strasse 19 | 9001 St.Gallen | T. +41 (0)71 227 62 62 | info@err.ch | www.err.ch



Verkehr

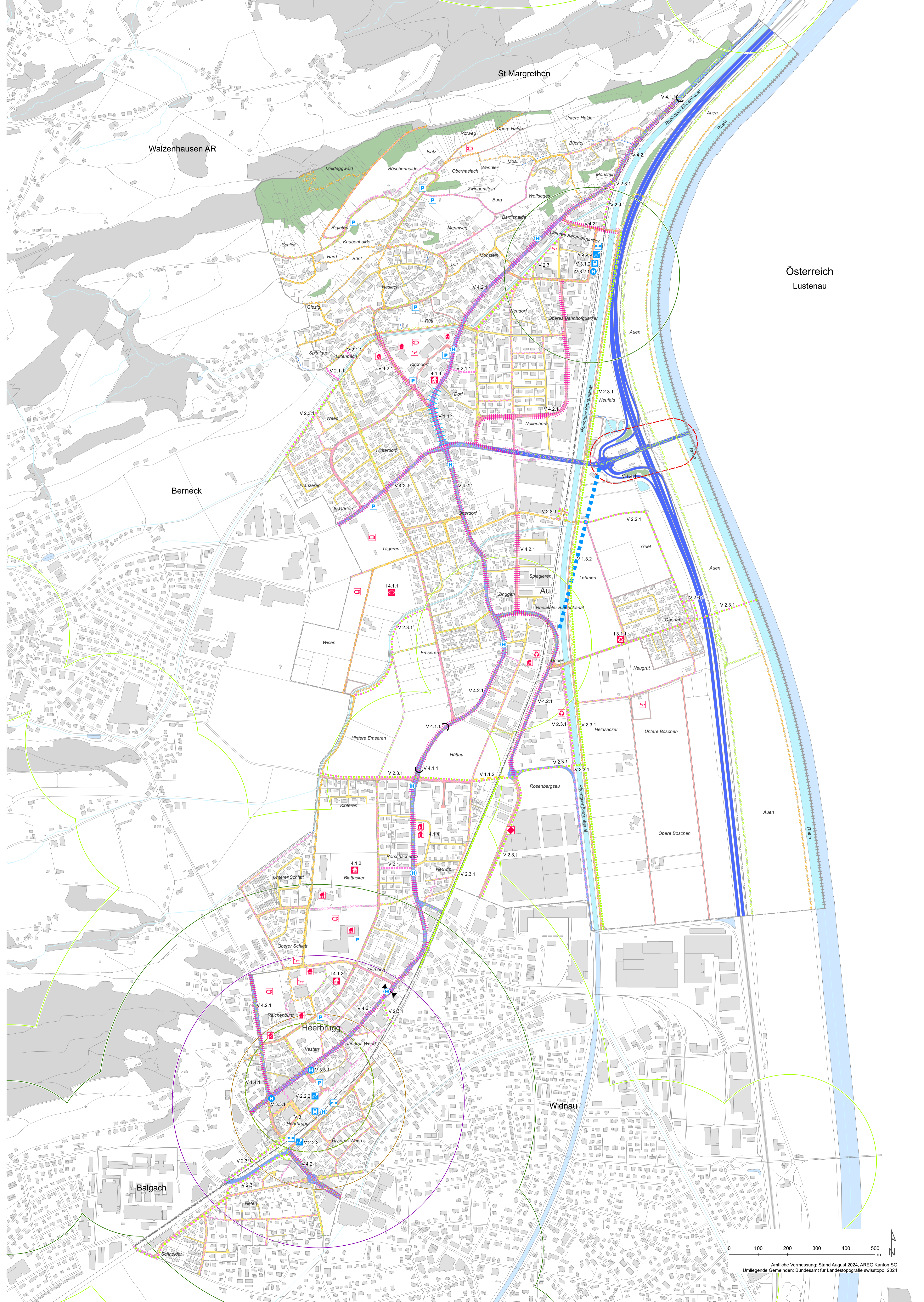
Ausgangslage	Richtplan	Kapitel Richtplan	Beschreibung
			Hochleistungsstrasse
			Hauptverkehrsstrasse
			Sammelstrasse
		V 1.1	Erschliessungsstrasse
		V 1.3	Alternativanschluss A13
		V 1.4	Entflechtung Zoll
		V 1.4	Verkehrsmanagement Heerbrugg
		V 1.4	Betriebs- und Gestaltungskonzept Dorfzentrum Au
		V 2.1	Wanderweg
		V 2.1/V 2.3	Fussweg
		V 2.2/V 2.3	Veloweg
		V 2.1	Fussgänger Querung
			Bahnlinie
		V 3.1	Bahnhof
		V 3.2/V 3.3	Bushaltestelle
			ÖV - Güteklasse A
			ÖV - Güteklasse B
			ÖV - Güteklasse C
			ÖV - Güteklasse D
			Park + Ride
			Parkplatz
		V 2.2	Veloparkierung
		V 4.1	Ortszufahrt
		V 4.2	Aufwertung Strassenraum

Infrastruktur

Ausgangslage	Richtplan	Kapitel Richtplan	Beschreibung
		I 4.1	Gemeindeverwaltung
			Alters- und Pflegezentrum
			Spielplatz
			Kindergarten
		I 4.1	Primarschule
		I 4.1	Oberstufe
			Kantonsschule
			Heilpädagogische Schule
			Risikoträchtiger Betrieb
			Feuerwehr
			Werkhof
		I 3.1	Recycling- und Abfallsammelstelle
			Sportanlage
		I 4.1	Flächenreserve Sportanlage
			Hochspannungsfreileitung

Hinweise

Ausgangslage	Beschreibung
	Wald
	Gewässer
	Gemeindegrenze
	Kantonsgrenze
	Landesgrenze



Österreich
Lustenau