



ZÄHLERSTÄNDE SELBER ABLESEN – BEI EIN- & ZWEIFAMILIENHÄUSERN BIS 15. 12. 2024

Am Donnerstag, 21. November 2024 beginnt in der Politischen Gemeinde Au die Selbstablesung der Strom- und Wasserzähler. Wir bitten die Ein- und Zweifamilienhaus-Bewohner, die jeweiligen Zählerstände **bis Sonntag, 15. Dezember 2024** über das Online-Portal einzugeben.

Scannen Sie dazu den [QR-Code](#) rechts oder geben Sie die Werte über die Homepage (www.au.ch) ein. Sie finden dazu das Schnellzugriffsfeld «Online Ablesung» im unteren Teil der Homepage.

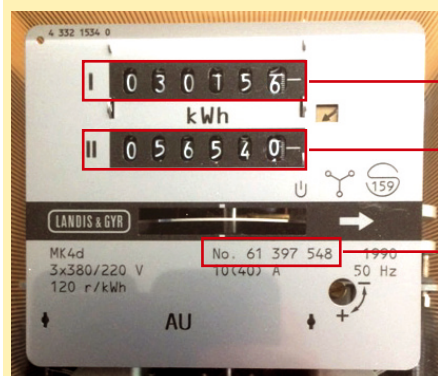
Für Ihre wertvolle Mitarbeit bedankt sich das Team der Technischen Betriebe herzlichst.

Bitte beachten Sie, dass wir Ihren Verbrauch schätzen müssen, falls wir die Angaben zu spät erhalten.

Sollte es Ihnen nicht möglich sein, die Selbstablesung vorzunehmen, setzen Sie sich bitte mit uns in Verbindung, damit wir einen geeigneten Termin vereinbaren können.



STROM



I = Hochtarif

II = Niedertarif

Die Zählernummer ist 8 stellig.

Mechanischer Zähler im schwarzen Gehäuse

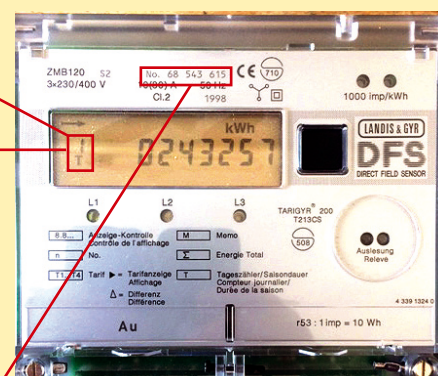
ANLEITUNG ZUM SELBSTABLESEN

T1 = Hochtarif

T2 = Niedertarif

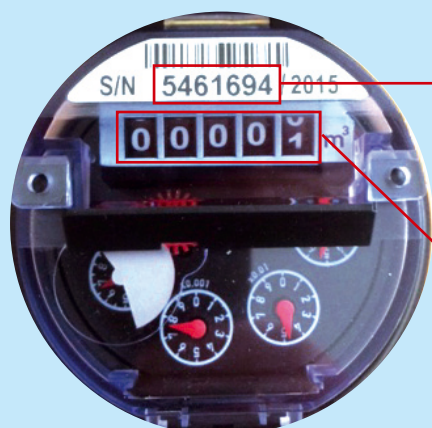
Im Display wechseln die Zählerstände T1 und T2 alle 12 Sekunden.

Die Zählernummer ist 8 stellig.



Digitaler Zähler mit wechselndem Display

WASSER



Zählernummer

Die Zählernummer ist 7 stellig.

Wasserbezug m³

Der Zählerstand ist 5 stellig.

Mechanischer Zähler mit schwarzem oder blauem Deckel zum Aufklappen

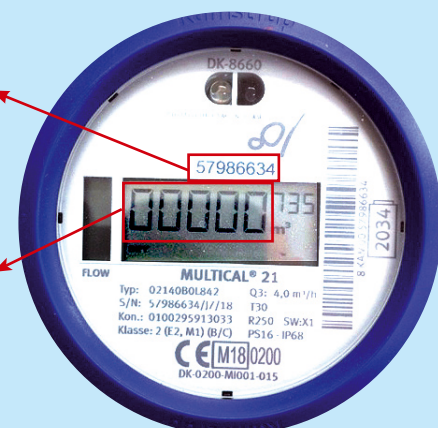
ANLEITUNG ZUM SELBSTABLESEN

Zählernummer

Die Zählernummer ist 8 stellig.

Wasserbezug m³

Der Zählerstand ist 5 stellig.



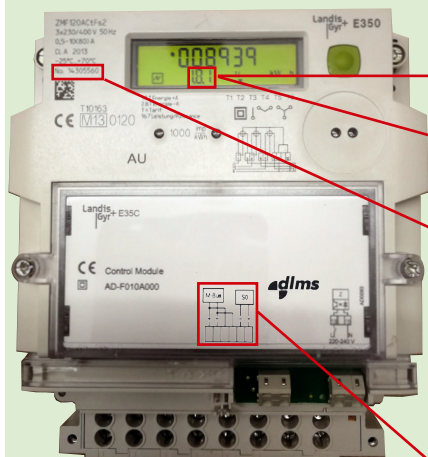
Blauer digitaler Zähler mit Sichtglas

Für den **Einstieg ins Ableseportal** geben Sie **den Nachnamen des Kunden (evtl. beide Nachnamen)** sowie die **sieben- oder achtstellige Zählernummer** ein. Anschliessend können Sie die zwei Zählerstände **Hoch- und Niedertarif** und den **m³-Stand der Wasseruhr** (ohne Komma) direkt in das System eingeben. Sollte die Zählernummer eine Null am Anfang anzeigen, darf diese **nicht** eingegeben werden.

24 Stunden Pikett: +41 71 740 12 12
 Rechnungen, Mieterwechsel: +41 58 228 62 30
 Technische Anliegen: +41 58 228 62 60

STROM/WASSER

KEINE ABLESUNG NOTWENDIG



Smartmeter
 Landis+Gyr E350
 Kamstrup Op-Dsz

Automatische Übermittlung

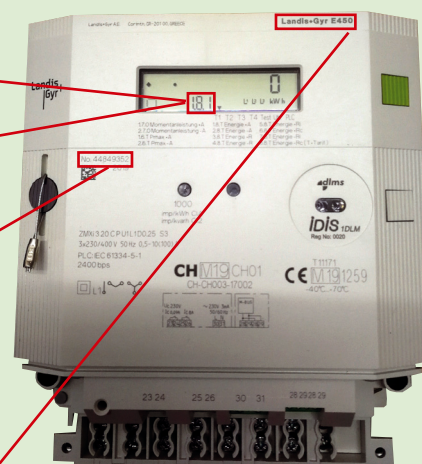
1.8.1 = Hochtarif

1.8.2 = Niedertarif

Die Zählernummer ist 8 stellig.

Im Display wechseln die Zählerstände 1.8.1 und 1.8.2 alle 10 Sekunden.

Bei Vorhandensein dieses M-Bus-Moduls ist keine Selbstablesung nötig, die Zählerstände werden automatisch übermittelt.



Smartmeter
 Landis+Gyr E450

1.8.1 = Hochtarif

1.8.2 = Niedertarif

Die Zählernummer ist 8 stellig.

Im Display wechseln die Zählerstände 1.8.1 und 1.8.2 alle 10 Sekunden.

Beim Typ E450 ist keine Selbstablesung nötig, die Zählerstände werden automatisch übermittelt.



Elektro- und Wasserzähler
 Kamstrup 382M

Besitzen Sie einen Kamstrup Elektro- und Wasserzähler 382M, so werden die Daten jeweils automatisch am **31. Dezember** ausgelesen.

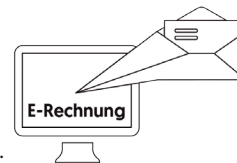
Rechnungen per E-Mail oder E-Bill

Wünschen Sie in Zukunft keine Rechnungen in Papierform mehr? Wir können Ihnen diese per E-Mail zustellen. Melden Sie sich unter folgender E-Mail-Adresse: finanzen@au.ch

Mit den Angaben Ihrer Kunden-Nr. oder Sammelrechnung-Nr. sowie Ihrer Adresse werden wir die zukünftigen Rechnungen auf E-Mail umstellen.

Sie können aber auch bei der Zahlung im E-Banking ganz einfach auf E-Bill umstellen.

Nutzen Sie eine dieser Möglichkeiten.

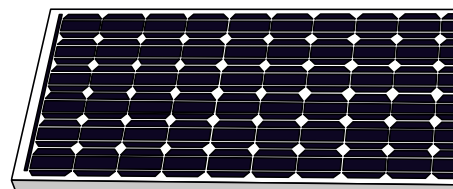


Kontakt:

Beat Sieber, Tel. 058 228 62 82,
beat.sieber@au.ch

PHOTOVOLTAIK-ANLAGEN

Die Stände der Stromzähler werden am 31. Dezember 2024 über die Zählerfernauslesung automatisch erfasst. Es ist uns nur noch der **Stand des Wasserzählers** (ohne Kommastelle) mitzuteilen. Der Einstieg ins Online-Portal erfolgt in diesem Fall mit dem **Nachnamen des Kunden** und der **sieben- oder achtstelligen Zählernummer der Wasseruhr**.



STROM-KENNZEICHNUNG

Bezugsjahr 2023 – Auswahl nach Ortschaft: Au SG eingeben



Ihr Stromlieferant:
 Elektrizitätsversorgung Au/Heerbrugg

Kontakt:

Rainer Schöbi, Tel. 058 228 62 61
rainer.schoebi@au.ch

24 Stunden Pikett: +41 71 740 12 12
Rechnungen Mieterwechsel: +41 58 228 62 30
Technische Anliegen: +41 58 228 62 60

GEMEINDE
AU



STROMPREISE 2025

gültig ab 1. Januar 2025

GRUNDLAGE: Reglement über die Abgabe elektrischer Energie der Politischen Gemeinde Au
DOPPELTARIF für Privat- und Gewerbetunden bis zu einem Jahresverbrauch von 50'000 kWh im Hochtarif

Die weiteren Tarife können unter www.au.ch bezogen werden.



Strompreise pro kWh

		Hochtarif	Niedertarif
Netznutzung	Rp.	8.95	5.85
Systemdienstleistungen Swissgrid	Rp.	0.55	0.55
Winterstromreserve Swissgrid	Rp.	0.23	0.23
Energie	Rp.	17.70	15.40
Kommunale Abgaben	Rp.	0.62	0.62
Netzzuschlag gem. Art. 35 EnG	Rp.	2.30	2.30
Total pro kWh exkl. MWSt	Rp.	30.35	24.95
8,1% MWSt	Rp.	2.46	2.02

Total pro kWh inkl. MWSt

Rp. 32.81 26.97

Pauschale für Netznutzung

		exkl. MWSt	inkl. MWSt
Monatliche Zähler-Pauschale	CHF	9.00	9.73

Zuschläge und Inkassogebühren

		exkl. MWSt	inkl. MWSt
Kosten für 1. Mahnung	CHF	7.00	7.57
Kosten für 2. Mahnung	CHF	12.00	12.97
Kosten für Androhung Stromausschaltung	CHF	80.00	86.48
Kosten für Stromausschaltung	CHF	100.00	108.10

Der Rücklieferungstarif für die Einspeisung von selbstproduzierter Energie beträgt Rp. 13.17 / kWh.

TARIFZEITEN

Hochtarif: Montag bis Freitag von jeweils 07.00 bis 19.00 Uhr

Niedertarif: übrige Zeiten



Weitere Stromtarife
Gemeinde Au



Strompreise
Schweiz

LASTSTEUERUNG / SPEZIALFÄLLE

Die Elektrizitätsversorgung Au/Heerbrugg behält sich vor, während der Höchstbelastungszeit Verbraucher wie Wärmepumpen, Elektrozusatzheizungen, Boiler usw. werkseitig auszuschalten.

Für alle Fälle, für welche diese Preise nicht angewendet werden können, behält sich der Gemeinderat spezielle Vereinbarungen vor. Eine jederzeitige Änderung der vorliegenden Preise bleibt vorbehalten.

ABLESUNGEN & VERRECHNUNG

Die Zähler werden jährlich per Ende Dezember abgelesen. Es sind zweimonatliche Teilzahlungen zu leisten. Individuelle Abrechnungen sind gegen Aufpreis möglich.



WASSER- UND ABWASSERTARIF 2025 (unverändert)

GRUNDLAGE: Wasserversorgungsreglement der Politischen Gemeinde Au
Reglement über die Finanzierung der Aufwendungen für den Gewässerschutz

Die weiteren Tarife können unter www.au.ch bezogen werden.



Wasserzins			exkl. MWSt	inkl. 2,6 % MWSt
Grundpreis pro Wassermesser	pro Monat	CHF	3.00	3.08
Verbrauchspreis	pro m³	CHF	1.10	1.13
Abwassergebühr (Schmutzwassergebühr)			exkl. MWSt	inkl. 8,1 % MWSt
Verbrauchspreis	pro m³	CHF	1.55	1.68

gültig seit 2019

Für alle Fälle, für welche diese Preise nicht angewendet werden können, behält sich der Gemeinderat spezielle Vereinbarungen vor. Eine jederzeitige Änderung der vorliegenden Preise bleibt vorbehalten.



Vergleich Wasser/Abwasser
WV Au/Heerbrugg

ABLESUNGEN & VERRECHNUNG

Die Zähler werden jährlich per Ende Dezember abgelesen. Es sind zweimonatliche Teilzahlungen zu leisten. Individuelle Abrechnungen sind gegen Aufpreis möglich.